

Apteekkimuseon ja Qwenselin talon ennakotehtävämateriaali

Ennakotehtävät koostuvat kahdesta osasta. Ensimmäisen osan tehtävät 1–3 käsittelevät Qwenselin talon museosisältöjä ja toisen osan tehtävä 4 Apteekkimuseon sisältöjä. Tehtävissä 1–3 tarkastellaan museosisältöjä lapsuuden ja arjen näkökulmista ja tehtävässä 4 lääkkeinä käytettyjen kasvilajien tunnistuksen näkökulmasta.

Kaikkien tehtävien tekemiseen on hyvä varata yhteensä **kolme 45 minuutin oppituntia**. Tehtävät on mahdollista tehdä myös pienemmissä paloissa esimerkiksi eri päivien aikana. Voitte myös tehdä vain osan tehtävistä ryhmänne tarpeiden ja käytössä olevan ajan mukaan.

Tehtävä 1 on tarkoitettu tehtäväksi ennen ennakkomateriaalin muita tehtäviä. Muutoin voitte tehdä tehtävät haluamassanne järjestyksessä.

Ennakkomateriaalin tavoitteena on:

- tutustua jo ennakkoon museon sisältöihin
- tukea museo-opetukseen osallistumista
- mahdollistaa opittavan tiedon rakentuminen vaiheittain

[Digimuseo -sivustolla](#) voi halutessaan tutustua jo ennakolta museon tiloihin ja näyttelyyn.

Tehtäväosa 1: Qwenselin talo

1) Ajatuskartta: lapsuus 1700- ja 1800-luvuilla

Tehtävän tekemiseen tarvitsette: ajatuskarttapohjat (liite 1), kirjoitusvälineet

Jakautukaa noin 4 oppilaan pienryhmiin. Pohtikaa ja keskustelkaa pienryhmissä omien ennakkotietojenne pohjalta, **mitä asioita on liittynyt lasten elämään ja arkeen 200 vuotta sitten**. Kirjatkaa vastaukset ajatuskarttaan lyijykynällä.

Hyödyntäkää ajatuskarttojen tekemisessä seuraavia apukysymyksiä:

- Kävivätkö lapset koulua? Jos kyllä, millaisia asioita he siellä oppivat?
- Miten lapset viettivät vapaa-aikaansa?
- Millaisia harrastuksia lapsilla oli?
- Mitä ruokia lapset söivät?
- Millaisissa taloissa lapset asuivat?

Voitte ennakotehtävien tekemisen ja museovierailun jälkeen täydentää ajatuskarttoja. Kirjatkaa tehtävissä ja museossa oppimanne asiat ylös vihreällä kynällä. Näin oppiminen ja opittavan tiedon rakentumisen vaiheet havainnollistuvat selkeämmin.

2) Still-kuva: arki Qwenselin talossa

“200 vuotta sitten elämä oli toisenlaista kuin mitä se tänä päivänä on. Tuolloin Turussa nykyisessä Qwenselin talossa eli Pippingien säätyläisperhe. Heillä asiat olivat paremmin kuin suurimmalla osalla muista suomalaisista. Pippingien talouteen kuului esimerkiksi palvelusväkeä, joten arjessa isäntäväki ehti tehdä muutakin kuin kotitöitä. Millaista oli Pippingien arki Qwenselin talossa?”

Still-kuvien aiheet:

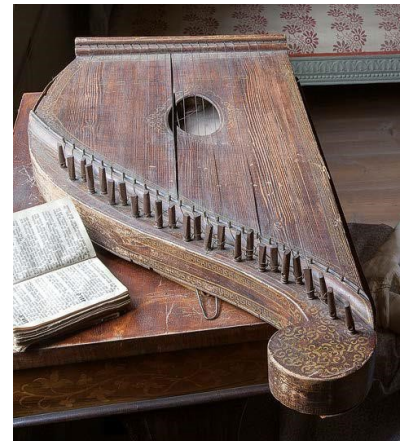
- käytöstopojen harjoittelu
- ompelutöiden tekeminen
- lapset kotiopetuksessa
- tanssiaiset
- teehetki
- kirjan lukeminen muille

Työskennelkää noin 4 oppilaan pienryhmissä. Jakakaa kullekin ryhmälle oma still-kuvan aihe. Valmistelkaa still-kuvat ensin pienryhmissä ja esittäkää ne sitten muille. Katsojat arvaavat, **mistä Qwenselin taloon liittyvästä ajanviettotavasta on kyse**. Lisäksi katsojat voivat esimerkiksi pohtia, mitä kukin pienryhmän jäsen kuvassa esittää.

3) Kuvatehtävä: arjen esineistöön tutustuminen

Tehtävän tekemiseen tarvitsette: kuvat esineistä (liite 2), halutessanne paperia ja kirjoitusvälineet

Jakautukaa pareihin tai pieniin ryhmiin. Katsokaa kuvien esineitä ja pohtikaa, **mikä esine on ja mitä sillä on tehty**. Halutessanne voitte kirjoittaa vastaukset ylös. Lopuksi käykää yhdessä läpi parien arvaukset sekä oikeat vastaukset.



Oikeat vastaukset:

1. Pottakaappi eli yökaappi. Käytettiin “sisävessana” erityisesti kylmään ja pimeään aikaan.
2. Pelipöytä. Pöytä taitettiin arkena seinän viereen kokoon ja otettiin esiin, kun oli aika pelata. Suosittuja pelejä olivat erilaiset korttipelit sekä shakki.
3. Sitra eli eräänlainen kielisoitin. Yksi Pippingin perheen harrastuksista oli musiikki.

Tehtäväosa 2: Apteekkimuseo

4) Lajintunnistustehtävä: lääkekasvit 1700- ja 1800-luvuilla

Tehtävän tekemiseen tarvitsette: kuvat kasveista (liite 3), tehtävämonisteet (liite 4), kirjoitusvälineet, digilaitteet tiedonhakuun

Kynän ja paperin kanssa työskentelyn sijasta tehtävä on mahdollista toteuttaa myös digitaalisella alustalla. Halutessaan tehtävän voi toteuttaa myös ulkona kasvit luonnosta etsien ja tunnistuen, sillä lähes kaikki tehtävän kasvit ovat esiintyvyydeltään yleisiä.

a) **Tarkastellaan yhteisesti kuvia (liite 3) ja nimetään kasvit.** Opetuskeskustelun aikana voidaan pohtia, miten nykyään hoidetaan sairauksia ja millaisia lääkkeitä on käytössä. Opetuskeskustelussa voidaan mainita myös seuraavat asiat:

- Kaikkia tehtävässä esiintyviä kasveja on käytetty lääkkeenä erinäisten sairauksien hoidossa 1700- ja 1800-luvuilla.
- Ennen lääkkeitä valmistettiin pitkälti luonnosta saatavista raaka-aineista, esimerkiksi kasveista, eläinperäisistä aineista ja mineraaleista.
- Tämän tehtävän kasvien lisäksi oppilaat pääsevät näkemään myös muita lääkekasveja Apteekkimuseon herbahuoneessa.

b) Opetuskeskustelun jälkeen oppilaat jaetaan noin 4 oppilaan pienryhmiin. Kullekin ryhmälle nimetään oma kasvi. Jokainen pienryhmä **tutustuu omasta kasvistaan kertovaan tekstiin ja vastaa tehtävämonisteen (liite 4) kysymyksiin.**

Tekstit 1–3 ovat muita helpompia ja mahdollistavat tarvittaessa eriyttämisen alaspäin. Teksteistä löytyy tietoa, mikäli kasvi on myrkyllinen. Kasvin myrkyttömyydestä ei ole mainintaa.

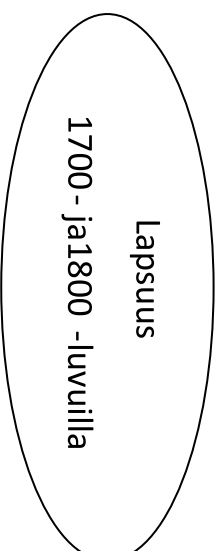
Tekstit kasveista:

1. Rohtosormustinkukka
2. Liperi
3. Kielo
4. Siankärsämö
5. Leskenlehti
6. Pietaryrtti

c) Pienryhmät **esittelevät kasvinsa ja tietonsa** koko luokalle. Valmiit tuotokset voidaan laittaa luokan seinälle esiin nähtäväksi.

Nimet:

Millaisissa talouksissa lapset
asuvat?



Kävivätkö lapset koulua? Jos
kyllä, millaisissa oitahet
siellä oppivat?

Mitä ruokialapset söivät?

Millaisissa harrastuksissa lapset
oli?

Miten lapset viettivät vapaa -
aikaansa?

Liite 1: Ajatuskarttapohja

Liite 2: Kuvat arjen esineistä



Pottakaappi. Kuva: Turun museokeskus



Pelipöytä. Kuva: Turun museokeskus



Sitra. Kuva: Turun museokeskus

Liite 3: Lajintunnistustehtävän kasvit



© 2006 David Stang. <http://ZipcodeZoo.com>

Kielo. Kuva: Wikimedia Commons



Liperi (Lipstickka). Kuva: Flickr



Pietaryrtti. Kuva: PxHere



Siankärsämö. Kuva: Wikimedia Commons



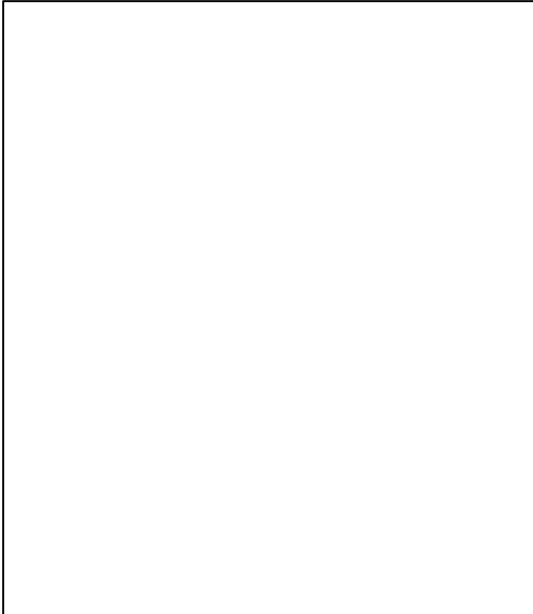
Leskenlehti. Kuva: Flickr



Rohtosormustinkukka. Kuva: PxHere

Liite 4: Lääkekasvit 1700- ja 1800-luvuilla, tehtävämoniste

Ryhmän jäsenet: _____



Kasvin nimi: _____

Kasvupaikka: _____

Onko kasvi myrkyllinen? _____

Kuva tai piirros kasvista

Mihin kasvia on käytetty lääketieteessä tai sairauksien hoidossa?

Jokin hauska, yllättävä tai muuten mielenkiintoinen tieto kasvista:
